

DEPARTEMENT DU PAS-DE-CALAIS

VILLE DE BETHUNE

EXTRAIT DU REGISTRE DES DELIBERATIONS DU
CONSEIL MUNICIPAL

2 décembre 2024
Nombre de Conseillers
33
Présents à la séance
26
Date d'affichage de la
convocation
26 novembre 2024

L'an deux mille vingt quatre, le deux décembre à 18 heures 30, le Conseil Municipal s'est réuni dans la salle de l'Hôtel de Ville, lieu habituel de ses séances, sous la présidence de M. Olivier GACQUERRE, Maire, suivant convocation faite le 26 novembre 2024.

Étaient présents :

M. GACQUERRE, M. GIBSON, Mme. LOISEAU, M. ELAZOUZI, M. BARRE, Mme BOULART, M. SCALONE, Mme. BERTOUX, M. PERRIN, M. CORDONNIER, Mme. BREUVART PETITPAS, Mme. PHILIS, M. JEVTOVIC, M. SOLHEID, Mme. HARFAUX HAELEWYN, Mme. CHOCHOI, Mme. SOLER, M. DOUALLE, Mme. LEROY, M. DEKEYSER, Mme. GOTTRAND, M. DELESTREZ, Mme. CAPELLE, M. DANTEC, M. MAESEELE, Mme. HELLE

Avaient donné pouvoir :

Mme. BERROYER (a donné pouvoir à M. CORDONNIER), Mme. IMBERT (a donné pouvoir à M. GACQUERRE), Mme. BEIGNIER (a donné pouvoir à Mme BOULART), M. KWARTNIK (a donné pouvoir à M. GIBSON), M. BRIGE (a donné pouvoir à M. ELAZOUZI), M. SAINT-ANDRE (a donné pouvoir à Mme. CAPELLE)

Étaient absents :

M. DAEMS

Il a été procédé immédiatement à la nomination d'un Secrétaire de séance, conformément à l'article L 2121-15 du Code Général des Collectivités Territoriales.

M. Alexandre MAESEELE, ayant été désigné pour remplir les fonctions, les a acceptées.

M. le Président ouvre la séance.

OBJET

2-06 DÉLÉGATION DE SERVICE PUBLIC RELATIVE À LA
GESTION ET À L'EXPLOITATION DU GOLF MUNICIPAL DE
BÉTHUNE - GOLF PARK EXPLOITATION BETHUNE - RAPPORT
DU DÉLÉGATAIRE RELATIF À L'EXERCICE 2023

Conseil Municipal du 2 décembre 2024

**Service : FINANCES CONTROLE
DE GESTION ET DE
L'EVALUATION
Rapporteur : P.E.G**

**2-06 DÉLÉGATION DE SERVICE PUBLIC RELATIVE À LA GESTION ET À
L'EXPLOITATION DU GOLF MUNICIPAL DE BÉTHUNE - GOLF PARK EXPLOITATION
BETHUNE - RAPPORT DU DÉLÉGATAIRE RELATIF À L'EXERCICE 2023**

Le Conseil Municipal,

Vu le Code Général des Collectivités Territoriales, et notamment ses articles L.1411-3, L.1413-1 et L.2121-29,

Vu l'avis de la Commission des Finances du 25 novembre 2024,

Vu l'avis de la Commission Générale du 25 novembre 2024,

Vu l'avis de la Commission Consultative des Services Publics Locaux du 29 novembre 2024,

Vu le rapport annuel pour 2023 présenté par le délégataire de service public pour la gestion et l'exploitation du golf municipal de Béthune, la société GOLF PARK EXPLOITATION BÉTHUNE,

Considérant que par délibération 2-06 du 10 octobre 2017, le Conseil Municipal a décidé du choix du délégataire de service public pour la gestion et l'exploitation du golf municipal de Béthune en la société GOLF PARK EXPLOITATION BÉTHUNE et a autorisé la signature de la convention de délégation, intervenue le 10 novembre 2017,

Considérant l'obligation de remise à la Ville de Béthune par le délégataire du rapport annuel, produit avant le 1^{er} juin de l'année suivante, conformément à l'article L.1411-3 du C.G.C.T, comportant notamment les comptes retraçant la totalité des opérations afférentes à l'exécution de la délégation de service public, une analyse de la qualité de service et une annexe permettant à l'autorité délégante d'apprécier les conditions d'exécution du service public,

Après en avoir délibéré, le Conseil Municipal décide : de prendre acte du Compte Rendu d'Activité pour l'année 2023 remis par la société GOLF PARK EXPLOITATION BÉTHUNE concernant la délégation de service public pour la gestion et l'exploitation du golf municipal de Béthune.

La présente délibération peut faire l'objet dans un délai de deux mois à compter de sa notification ou de sa publication et/ou de son affichage d'un recours contentieux auprès du Tribunal Administratif de Lille ou d'un recours gracieux auprès de Monsieur le Maire de Béthune étant précisé qu'il dispose d'un délai de deux mois pour répondre. Un silence de deux mois vaut alors décision implicite de rejet. La décision ainsi prise qu'elle soit expresse ou implicite pourra elle-même être déférée au Tribunal Administratif (5 rue Geoffroy Saint-

Envoyé en préfecture le 05/12/2024

Reçu en préfecture le 05/12/2024

Publié le 10 DEC. 2024
ID : 062-216209106-20241202-2024_209-DE

Hilaire CS 62039 59014 Lille Cedex) dans un délai de deux mois de l'article R.421-7 du Code de Justice Administrative, les personnes et à l'étranger disposent d'un délai supplémentaire de distance de respectivement un ou deux mois pour saisir le Tribunal. Le Tribunal Administratif peut également être saisi par l'application informatique «Télérecours citoyens» accessible par le site internet www.telerecours.fr.

PREND ACTE

Fait en séance le jour, mois et an que dessus
« Suivent les signatures »
Pour extrait conforme



Olivier GACQUERRE
Maire
4 déc. 2024

Le Maire certifie le caractère exécutoire de la présente délibération

SARL GOLF PARK EXPLOITATION

RUE DU DOCTEUR DHENIN

**GOLF DE BETHUNE
62400 BETHUNE**

Comptes annuels arrêtés au 31/12/2023

Attestation de présentation des comptes

Dans le cadre de la mission de **Présentation des Comptes Annuels** de l'entreprise **SARL GOLF PARK EXPLOITATION**, pour l'exercice du **01/01/2023** au **31/12/2023**, et conformément aux termes de ma lettre de mission et à nos accords, j'ai effectué les diligences prévues par les normes définies par l'Ordre des Experts-Comptables.

A la date de mes travaux, qui ne constituent pas un audit, et à l'issue de ceux-ci, je n'ai pas relevé d'éléments remettant en cause la cohérence et la vraisemblance des Comptes Annuels.

Les Comptes Annuels ci-joints se caractérisent par les données suivantes :

Total du bilan :	121 048	euros
Chiffre d'affaires :	220 945	euros
Résultat net comptable :	41	euros

Fait à Béthune
Le 10 avril 2024

Signé par
CONSEIL NATIONAL DE L'ORDRE DES EXPERTS-COMPTABLES
Le 10/04/2024

ExccEgo
Experts comptables

Cabinet EXCCEGO

voir l'attestation d'expert comptable

Soldes Intermédiaires de Gestion

	01/01/2023 31/12/2023	12 mois	01/01/2022 31/12/2022	12 mois	Ecart	%
CHIFFRE D'AFFAIRES	220 945	100,00	219 748	100,00	1 196	0,54
Ventes de marchandises	31 587	14,30	35 258	16,04	(3 670)	-10,41
- Achats de marchandises	24 096	76,28	30 189	85,62	(6 092)	-20,18
- Variation stocks de marchandises	(1 522)	-4,82	(4 519)	-12,82	2 997	-66,32
MARGE COMMERCIALE (a)	9 013	28,53	9 588	27,19	(575)	-6,00
Production vendue	189 357	85,70	184 491	83,96	4 867	2,64
+ Variation production stockée						
+ Production immobilisée						
PRODUCTION DE L'EXERCICE	189 357	85,70	184 491	83,96	4 867	2,64
- Achats stockés approvisionnement	35 551	18,77	32 124	17,41	3 427	10,67
- Variation des stocks et approvisionnement	(3 175)	-1,68	1 709	0,93	(4 885)	-285,7
- Achats de sous-traitance directe						
MARGE BRUTE PRODUCTION (b)	156 982	82,90	150 657	81,66	6 325	4,20
MARGES (Commerciale + Production)	165 995	75,13	160 245	72,92	5 750	3,59
- Achats non stockés (c)	14 149	6,40	19 036	8,66	(4 887)	-25,67
- Autres charges externes (c)	61 570	27,87	61 418	27,95	151	0,25
CONSUMMATION DE L'EXERCICE EN PROVENANCE DES TIERS	108 094	48,92	114 288	52,01	(6 193)	-5,42
VALEUR AJOUTÉE PRODUITE (a+b-c)	90 276	40,86	79 791	36,31	10 485	13,14
+ Subventions d'exploitation	54 662	24,74	74 892	34,08	(20 230)	-27,01
- Impôts, taxes sur rémunérations	397	0,18	362	0,16	35	9,73
- Autres impôts et taxes	1 250	0,57	5 113	2,33	(3 863)	-75,55
- Salaires et traitements	94 558	42,80	96 151	43,76	(1 593)	-1,66
- Charges sociales	29 373	13,29	22 007	10,01	7 367	33,47
EXCÉDENT BRUT D'EXPLOITATION	19 360	8,76	31 051	14,13	(11 691)	-37,65
+ Reprises sur amortissements et provisions						
+ Autres produits d'exploitation	679	0,31	44	0,02	634	N/S
+ Transfert de charges d'exploitation	19	0,01	74	0,03	(55)	-74,72
- Dotations aux amort.,dépréciations et provisions	18 599	8,42	16 653	7,58	1 946	11,69
- Autres charges de gestion courante	994	0,45	241	0,11	753	313,12
RÉSULTAT EXPLOITATION	464	0,21	14 275	6,50	(13 811)	-96,75
Bénéfice-perte sur opérations en commun						
+ Produits financiers						
- Charges financières	417	0,19	532	0,24	(115)	-21,65
RÉSULTAT COURANT AVANT IMPÔTS	48	0,02	13 743	6,25	(13 696)	-99,65
Produits exceptionnels						
- Charges exceptionnelles						
RÉSULTAT EXCEPTIONNEL						
- Participation des salariés						
- Impôts sur les bénéfices	7		2 061	0,94	(2 054)	-99,66
RÉSULTAT DE L'EXERCICE	41	0,02	11 682	5,32	(11 642)	-99,65

Compte de Résultat 1/2

				31/12/2023	31/12/2022
		France	Exportation	12 mois	12 mois
PRODUITS D'EXPLOITATION	Ventes de marchandises	31 587		31 587	35 258
	Production vendue (Biens)				
	Production vendue (Services et Travaux)	189 357		189 357	184 491
	Montant net du chiffre d'affaires	220 945		220 945	219 748
	Production stockée				
	Production immobilisée				
	Subventions d'exploitation			54 662	74 892
	Reprises sur provisions et amortissements, transfert de charges			19	74
	Autres produits			679	44
	Total des produits d'exploitation (1)				276 304
CHARGES D'EXPLOITATION	Achats de marchandises			24 096	30 189
	Variation de stock			(1 522)	(4 519)
	Achats de matières et autres approvisionnements			35 551	32 124
	Variation de stock			(3 175)	1 709
	Autres achats et charges externes			75 719	80 454
	Impôts, taxes et versements assimilés			1 647	5 475
	Salaires et traitements			94 558	96 151
	Charges sociales du personnel			8 538	8 424
	Cotisations personnelles de l'exploitant			20 835	13 583
	Dotations aux amortissements :				
	- sur immobilisations			18 599	16 653
	- charges d'exploitation à répartir				
	Dotations aux dépréciations :				
	- sur immobilisations				
	- sur actif circulant				
Dotations aux provisions					
Autres charges			994	241	
Total des charges d'exploitation (2)				275 839	280 483
RESULTAT D'EXPLOITATION				464	14 275

voir l'attestation d'expert comptable

Compte de Résultat 2/2

		31/12/2023	31/12/2022
RESULTAT D'EXPLOITATION		464	14 275
Opéra. comm.	Bénéfice attribué ou perte transférée Perte supportée ou bénéfice transféré		
PRODUITS FINANCIERS	De participations (3) D'autres valeurs mobilières et créances d'actif immobilisé (3) Autres intérêts et produits assimilés (3) Reprises sur provisions et dépréciations et transferts de charges Différences positives de change Produits nets sur cessions de valeurs mobilières de placement		
	Total des produits financiers		
CHARGES FINANCIÈRES	Dotations aux amortissements, aux dépréciations et aux provisions Intérêts et charges assimilées (4) Différences négatives de change Charges nettes sur cessions de valeurs mobilières de placement	417	532
	Total des charges financières	417	532
RESULTAT FINANCIER		(417)	(532)
RESULTAT COURANT AVANT IMPOTS		48	13 743
PRODUITS EXCEPTIONNELS	Sur opérations de gestion Sur opérations en capital Reprises sur provisions et dépréciations et transferts de charges		
	Total des produits exceptionnels		
CHARGES EXCEPTIONNELLES	Sur opérations de gestion Sur opérations en capital Dotations aux amortissements, aux dépréciations et aux provisions		
	Total des charges exceptionnelles		
RESULTAT EXCEPTIONNEL			
PARTICIPATION DES SALARIES IMPOTS SUR LES BÉNÉFICES		7	2 061
TOTAL DES PRODUITS		276 304	294 758
TOTAL DES CHARGES		276 263	283 076
RESULTAT DE L'EXERCICE		41	11 682

- (1) dont produits afférents à des exercices antérieurs
(2) dont charges afférentes à des exercices antérieurs
(3) dont produits concernant les entreprises liées
(4) dont intérêts concernant les entreprises liées

voir l'attestation d'expert comptable

Bilan Actif

		31/12/2023			31/12/2022
		Brut	Amort. et Dépréc.	Net	Net
Capital souscrit non appelé (I)					
ACTIF IMMOBILISE	IMMOBILISATIONS INCORPORELLES				
	Frais d'établissement				
	Frais de développement				
	Concessions brevets droits similaires				
	Fonds commercial (1)				
	Autres immobilisations incorporelles				
	Avances et acomptes				
	IMMOBILISATIONS CORPORELLES				
	Terrains				
	Constructions				
	Installations techniques, mat. et outillage indus.	72 077	51 583	20 494	24 002
	Autres immobilisations corporelles	33 427	15 153	18 274	21 915
	Immobilisations en cours				
Avances et acomptes					
IMMOBILISATIONS FINANCIERES (2)					
Participations évaluées selon mise en équival.					
Autres participations					
Créances rattachées à des participations					
Autres titres immobilisés					
Prêts					
Autres immobilisations financières	2 000		2 000	2 000	
TOTAL (II)	107 504	66 736	40 768	47 917	
ACTIF CIRCULANT	STOCKS ET EN-COURS				
	Matières premières, approvisionnements	5 700		5 700	2 525
	En-cours de production de biens				
	En-cours de production de services				
	Produits intermédiaires et finis				
	Marchandises	12 662		12 662	11 140
	Avances et Acomptes versés sur commandes				
	CREANCES (3)				
	Créances clients et comptes rattachés	6 646		6 646	50
	Autres créances	9 927		9 927	10 150
Capital souscrit appelé, non versé					
VALEURS MOBILIERES DE PLACEMENT					
DISPONIBILITES	42 131		42 131	66 494	
COMPTES DE REGULARISATION	Charges constatées d'avance	3 213		3 213	341
	TOTAL (III)	80 280		80 280	90 701
	Frais d'émission d'emprunt à étaler (IV)				
Primes de remboursement des obligations (V)					
Ecart de conversion actif (VI)					
TOTAL ACTIF (I à VI)	187 784	66 736	121 048	138 618	

(1) dont droit au bail

(2) dont immobilisations financières à moins d'un an

(3) dont créances à plus d'un an

voir l'attestation d'expert comptable

Bilan Passif

		31/12/2023	31/12/2022
Capitaux Propres	Capital social ou individuel	1 000	1 000
	Primes d'émission, de fusion, d'apport ...		
	Ecarts de réévaluation		
	RESERVES		
	Réserve légale	100	100
	Réserves statutaires ou contractuelles		
	Réserves réglementées		
	Autres réserves	88 119	88 119
	Report à nouveau	11 682	
	Résultat de l'exercice	41	11 682
Subventions d'investissement			
Provisions réglementées			
Total des capitaux propres		100 942	100 902
Autres fonds propres	Produits des émissions de titres participatifs		
	Avances conditionnées		
Total des autres fonds propres			
Provisions	Provisions pour risques		
	Provisions pour charges		
Total des provisions			
DETTES (1)	DETTES FINANCIERES		
	Emprunts obligataires convertibles		
	Autres emprunts obligataires		
	Emprunts dettes auprès des établissements de crédit (2)	7 377	23 438
	Emprunts et dettes financières divers (3)	721	721
	Avances et acomptes reçus sur commandes en cours		
	DETTES D'EXPLOITATION		
	Dettes fournisseurs et comptes rattachés	3 898	4 936
	Dettes fiscales et sociales	8 110	8 537
	DETTES DIVERSES		
Dettes sur immobilisations et comptes rattachés			
Autres dettes		85	
Produits constatés d'avance (1)			
Total des dettes		20 106	37 716
Ecarts de conversion passif			
TOTAL PASSIF		121 048	138 618
Résultat de l'exercice exprimé en centimes		40,51	11 682,06
(1) Dettes et produits constatés d'avance à moins d'un an		18 623	30 346
(2) Dont concours bancaires courants, et soldes créditeurs de banques et CCP			
(3) Dont emprunts participatifs			
<i>voir l'attestation d'expert comptable</i>			

Détail du Compte de Résultat

	01/01/2023 31/12/2023	12 mois	01/01/2022 31/12/2022	12 mois	Variations	%
Total des produits d'exploitation	276 304	125,06	294 758	134,13	(18 454)	-6,26
Ventes de marchandises	31 587	14,30	35 258	16,04	(3 670)	-10,41
Ventes de marchandises FRANCE	31 587	14,30	35 258	16,04	(3 670)	-10,41
VENTES LICENCES	10 574	4,79	9 723	4,42	851	8,75
VENTES ACCESSOIRES	21 013	9,51	25 535	11,62	(4 521)	-17,71
Production vendue Biens						
Production vendue Services + Travaux	189 357	85,70	184 491	83,96	4 867	2,64
Production vendue Services FRANCE	189 357	85,70	184 491	83,96	4 867	2,64
RESTAU BOISSON 10%	64 752	29,31	57 198	26,03	7 555	13,21
RESTAU BOISSONS 20 %	20 144	9,12	21 135	9,62	(992)	-4,69
PRESTATIONS GOLF	94 789	42,90	93 940	42,75	849	0,90
LOCATION DE SALLE	9 672	4,38	12 217	5,56	(2 545)	-20,83
Montant net du chiffre d'affaires	220 945	100,00	219 748	100,00	1 196	0,54
Subventions d'exploitation	54 662	24,74	74 892	34,08	(20 230)	-27,01
SUBVENTION D'EXPLOITATION	50 000	22,63	60 000	27,30	(10 000)	-16,67
SPONSORS	2 383	1,08	5 425	2,47	(3 042)	-56,07
SUBVENTIONS AGEFIPH			967	0,44	(967)	-100,00
SUBVENTIONS APPRENTISSAGE	2 279	1,03	8 500	3,87	(6 221)	-73,19
Reprises sur provisions, transferts de charges	19	0,01	74	0,03	(55)	-74,72
TRANSFERT DE CHARGES	19	0,01	74	0,03	(55)	-74,72
Autres produits d'exploitation	679	0,31	44	0,02	634	N/S
PRODUIT DIVESTION COURANTE	679	0,31	44	0,02	634	N/S
Total des charges d'exploitation	275 839	124,85	280 483	127,64	(4 644)	-1,66
Achats de marchandises	24 096	10,91	30 189	13,74	(6 092)	-20,18
ACHATS LICENCES	10 219	4,63	10 207	4,64	13	0,12
PRO SHOP ACHAT REVENTE	13 877	6,28	19 982	9,09	(6 105)	-30,55
Variation de stocks de marchandises	(1 522)	-0,69	(4 519)	-2,06	2 997	66,32
VARIATIONS STOCKS MAT 1ER	(1 522)	-0,69	(4 519)	-2,06	2 997	66,32
Achats de matières premières et autres appro.	35 551	16,09	32 124	14,62	3 427	10,67
ACHATS MAT 1ERE A 5.50 %	21 652	9,80	20 580	9,37	1 072	5,21
ACHATS MAT 1ERE 20 %	13 898	6,29	11 544	5,25	2 354	20,40
Variation de stocks approvisionnements	(3 175)	-1,44	1 709	0,78	(4 885)	-285,75
VARIATIONS STOCKS MAT 1ER	(3 175)	-1,44	1 709	0,78	(4 885)	-285,75
Autres achats et charges externes	75 719	34,27	80 454	36,61	(4 735)	-5,89
GAZ	1 619	0,73	1 729	0,79	(110)	-6,39
EAU	1 322	0,60	1 495	0,68	(173)	-11,56
PETITS EQUIPS FOURNITURES	2 233	1,01	3 709	1,69	(1 477)	-39,81
VETEMENT DE TRAVAIL	490	0,22	1 001	0,46	(511)	-51,08
FOURNITURE DE BUREAU	384	0,17	694	0,32	(310)	-44,66
GAS OIL	5 333	2,41	5 041	2,29	293	5,81
GAS OIL MACHINES	2 769	1,25	5 368	2,44	(2 598)	-48,41

voir l'attestation d'expert comptable

Détail du Compte de Résultat

	01/01/2023 31/12/2023	12 mois	01/01/2022 31/12/2022	12 mois	Variations	%
FORMATION			21	0,01	(21)	-100,00
LOCATION MATERIEL	135	0,06	508	0,23	(373)	-73,40
LOCATION TPE	275	0,12	228	0,10	47	20,47
LOCATION VEHICULE	2 418	1,09	2 418	1,10		
CHARGES LOCATIVES	18 000	8,15	18 000	8,19		
ENTRETIEN IMMEUBLE	5 152	2,33	7 217	3,28	(2 065)	-28,62
ENTRETIEN MATERIEL	1 476	0,67	4 172	1,90	(2 696)	-64,62
ENTRETIEN DIVERS TERRAIN	3 298	1,49	3 012	1,37	286	9,48
ENTRETIEN VEHICULES	975	0,44			975	
MAINTENANCE			1 046	0,48	(1 046)	-100,00
ASSURANCE	3 441	1,56	3 219	1,46	223	6,92
PERSONNEL EXTERIEUR	12 601	5,70	7 070	3,22	5 531	78,22
HONORAIRE COMPTABLE	3 980	1,80	4 196	1,91	(216)	-5,15
FRAIS D'ACTES	88	0,04	3		85	N/S
ANNONCES ET INSERTIONS	138	0,06	126	0,06	12	9,85
CADEAU CLIENT	100	0,05	532	0,24	(432)	-81,22
DECORATION	92	0,04	282	0,13	(190)	-67,47
FOIRES/EXPOS	100	0,05			100	
POURBOIRES, DONS	30	0,01			30	
CADEAU PERSONNEL	445	0,20	776	0,35	(331)	-42,66
TRANSPORTS/ACHATS	96	0,04	186	0,08	(90)	-48,40
AUTOROUTE, PEAGE	1 204	0,54	991	0,45	213	21,45
FRAIS PROFESSIONNELS	4 992	2,26	4 992	2,27		
FRAIS REPAS	83	0,04			83	
FRAIS POSTAUX	45	0,02	23	0,01	22	95,00
TELEPHONE	737	0,33	803	0,37	(65)	-8,16
FRAIS BANCAIRES (COMM, INT, GE)	439	0,20	574	0,26	(135)	-23,58
COMMISSIONS CARTES	683	0,31	629	0,29	54	8,63
COTISATIONS DIVERSES	547	0,25	396	0,18	151	38,16
Impôts, taxes et versements assimilés	1 647	0,75	5 475	2,49	(3 827)	-69,91
TAXE APPRENTISSAGE	116	0,05			116	
Impôts, taxes, verst assim.	30	0,01			30	
IMPOTS TAXES /CP	(3)		18	0,01	(21)	-117,30
FORMATION CONTINUE	254	0,11	344	0,16	(91)	-26,31
TAXE PROFESSIONNELLE	1 250	0,57	1 238	0,56	12	0,97
TAXES AUDIOVISUELLES			552	0,25	(552)	-100,00
COTISATION -TAXE DIVERSES			9		(9)	-100,00
CSG DEDUCTIBLE			3 314	1,51	(3 314)	-100,00
Salaires et traitements	94 558	42,80	96 151	43,76	(1 593)	-1,66
SALAIRES BRUTS	52 225	23,64	52 189	23,75	36	0,07
CONGES PAYES	333	0,15	1 748	0,80	(1 415)	-80,96
REMUNERATION DU GERANT	42 000	19,01	42 214	19,21	(214)	-0,51
Charges sociales du personnel	8 538	3,86	8 424	3,83	114	1,35
CHARGES SOCIALES /CP	155	0,07	225	0,10	(70)	-31,30
URSSAF	6 377	2,89	6 216	2,83	161	2,58
MUTUELLES	522	0,24	490	0,22	32	6,48
RETRAITE ET PROVYANCE	1 458	0,66	1 466	0,67	(8)	-0,56
COTISATION PARITARISME	26	0,01	26	0,01		0,23
Cotisations personnelles de l'exploitant	20 835	9,43	13 583	6,18	7 253	53,40
RSI	20 186	9,14	12 978	5,91	7 208	55,54
MUTUELLES	649	0,29	605	0,28	45	7,39
Dotation aux amortissements sur immobilisations	18 599	8,42	16 653	7,58	1 946	11,69
DOT AMORT IMMOBILISATIONS	18 599	8,42	16 653	7,58	1 946	11,69
Autres charges de gestion courante	994	0,45	241	0,11	753	313,12

voir l'attestation d'expert comptable

Détail du Compte de Résultat

	01/01/2023 31/12/2023	12 mois	01/01/2022 31/12/2022	12 mois	Variations	%	
DROITS D'AUTEUR		195	0,09	147	0,07	47	32,02
CHARGES DIV DE GESTION COURANT		799	0,36	93	0,04	706	757,81
Résultat d'exploitation		464	0,21	14 275	6,50	(13 811)	-96,75
Total des produits financiers							
Total des charges financières		417	0,19	532	0,24	(115)	-21,65
Intérêts et charges assimilées		417	0,19	532	0,24	(115)	-21,65
INTERET EMPRUNT & DETTES		417	0,19	514	0,23	(98)	-19,00
Charges d'intérêts				17	0,01	(17)	-100,00
Résultat financier		(417)	-0,19	(532)	-0,24	115	21,65
Résultat courant avant impôts		48	0,02	13 743	6,25	(13 696)	-99,65
Total des produits exceptionnels							
Total des charges exceptionnelles							
Résultat exceptionnel							
Impôts sur les bénéfices		7		2 061	0,94	(2 054)	-99,66
IMPOT SOCIETE		7		2 061	0,94	(2 054)	-99,66
Résultat de l'exercice		41	0,02	11 682	5,32	(11 642)	-99,65

voir l'attestation d'expert comptable

Détail de l'Actif

	01/01/2023 31/12/2023	12 mois	01/01/2022 31/12/2022	12 mois	Variations	%
Capital souscrit non appelé						
TOTAL II - Actif Immobilisé NET	40 768	33,68	47 917	34,57	(7 149)	-14,92
Installations techniques, matériel et outillage	20 494	16,93	24 002	17,32	(3 508)	-14,62
MATERIEL INDUSTRIEL	72 077	59,54	63 347	45,70	8 730	13,78
AMORT MAT INDUSTRIEL	(51 583)	-42,61	(39 345)	-28,38	(12 238)	-31,11
Autres immobilisations corporelles	18 274	15,10	21 915	15,81	(3 641)	-16,61
MATERIEL DE TRANSPORT	19 400	16,03	19 400	14,00		
MATERIEL DE BUREAU ET INFORMAT	3 671	3,03	3 671	2,65		
MOBILIER	10 356	8,55	7 636	5,51	2 720	35,62
COMPTE N° 281820	(8 053)	-6,65	(4 466)	-3,22	(3 587)	-80,31
AMORT MAT BUREAU INFOR	(2 166)	-1,79	(1 348)	-0,97	(818)	-60,68
AMORT MOBILIER	(4 934)	-4,08	(2 977)	-2,15	(1 956)	-65,71
Autres immobilisations financières	2 000	1,65	2 000	1,44		
DEPOT ET CAUTIONNEMENT	2 000	1,65	2 000	1,44		
TOTAL III - Actif Circulant NET	80 280	66,32	90 701	65,43	(10 421)	-11,49
Matières premières, approvisionnements	5 700	4,71	2 525	1,82	3 175	125,75
STOCKS MAT IER	5 700	4,71	2 525	1,82	3 175	125,75
Marchandises	12 662	10,46	11 140	8,04	1 522	13,66
STOCKS MARCHANDISES	12 662	10,46	11 140	8,04	1 522	13,66
Créances clients et comptes rattachés	6 646	5,49	50	0,04	6 596	N/S
Collectif clients débiteurs	6 646	5,49	50	0,04	6 596	N/S
Autres créances	9 927	8,20	10 150	7,32	(223)	-2,20
Collectif fournisseurs débiteurs	1 216	1,00	4 302	3,10	(3 086)	-71,74
CONSIGNES EMBALLAGES A RENDRE	62	0,05	(434)	-0,31	497	114,36
Org.soc.-Ch.à payer-Pr.à rec.	255	0,21			255	
TVA A REGULARISER			474	0,34	(474)	-100,00
TVA DEDUCTIBLE A 5.50%	1 165	0,96	1 684	1,21	(518)	-30,78
TVA DEDUCTIBLE A 20%			816	0,59	(816)	-100,00
CREDIT DE TVA A REPORTER	2 837	2,34	3 071	2,22	(234)	-7,62
TVA .FACT NON PARVENUES	225	0,19	239	0,17	(14)	-5,90
DIVERS PRODUITS A RECVOIR	4 167	3,44			4 167	
Disponibilités	42 131	34,81	66 494	47,97	(24 363)	-36,64
CREDIT AGRICOLE	41 921	34,63	66 051	47,65	(24 130)	-36,53
CAISSE	210	0,17	442	0,32	(232)	-52,54
Charges constatées d'avance	3 213	2,65	341	0,25	2 872	842,26
CHARGES CONSTAT EES D AVANCE	3 213	2,65	341	0,25	2 872	842,26
TOTAL DU BILAN ACTIF	121 048	100,00	138 618	100,00	(17 570)	-12,68

voir l'attestation d'expert comptable

Détail du Passif

	01/01/2023 31/12/2023	12 mois	01/01/2022 31/12/2022	12 mois	Variations	%
TOTAL I - Capitaux propres	100 942	83,39	100 902	72,79	41	0,04
Capital Social ou individuel	1 000	0,83	1 000	0,72		
CAPITAL	1 000	0,83	1 000	0,72		
Réserve légale	100	0,08	100	0,07		
RESERVE LEGALE	100	0,08	100	0,07		
Autres réserves	88 119	72,80	88 119	63,57		
AUTRES RESERVES	88 119	72,80	88 119	63,57		
Report à nouveau	11 682	9,65			11 682	
REPORT A NOUVEAU	11 682	9,65			11 682	
Résultat de l'exercice	41	0,03	11 682	8,43	(11 642)	-99,65
TOTAL II - Autres fonds propres						
TOTAL III - Total des Provisions						
TOTAL IV - Total des dettes	20 106	16,61	37 716	27,21	(17 610)	-46,69
Emprunts et dettes auprès des établissements de crédit	7 377	6,09	23 438	16,91	(16 061)	-68,53
Emprunts auprès ets crédit	7 370	6,09	13 185	9,51	(5 815)	-44,10
REALISATION PRET			10 235	7,38	(10 235)	-100,00
INTERETS COURUS/EMPRUNT	6	0,01	17	0,01	(11)	-63,20
Emprunts et dettes financières divers	721	0,60	721	0,52		
ASSCPT E COURANT MR MERLOT	721	0,60	721	0,52		
Dettes fournisseurs et comptes rattachés	3 898	3,22	4 936	3,56	(1 037)	-21,02
Collectif fournisseurs créditeurs	2 548	2,10	3 501	2,53	(953)	-27,22
FOURN.FACTS NON PARVENUES	1 351	1,12	1 435	1,04	(85)	-5,90
Dettes fiscales et sociales	8 110	6,70	8 537	6,16	(427)	-5,00
DET TES PROV CONGES PAYES	4 402	3,64	4 069	2,94	333	8,18
URSSAF	1 004	0,83	1 144	0,83	(140)	-12,24
RETRAITE ET PREVOYANCE	482	0,40	485	0,35	(3)	-0,56
AFDAS Formation	26	0,02	26	0,02		0,23
CHARGES SOCIALES/CP	735	0,61	580	0,42	155	26,68
FORMATION CONTINUE 2020 A PAYER	1 264	1,04			1 264	
PREL A LA SOURCE	60	0,05	125	0,09	(65)	-51,91
ET AT IMPOT/SOCIETE	7	0,01	2 061	1,49	(2 054)	-99,66
T VA A REGULARISER	45	0,04			45	
CHARGES SOCIALES/CP	44	0,04	47	0,03	(3)	-6,44
Taxe Apprentissage	42	0,03			42	
Autres dettes			85	0,06	(85)	-100,00
CHARGES A PAYER			85	0,06	(85)	-100,00
TOTAL DU BILAN PASSIF	121 048	100,00	138 618	100,00	(17 570)	-12,68

voir l'attestation d'expert comptable

Tableau des Emplois et Ressources

Etat en valeurs brutes		31/12/2023	31/12/2022
EMPLOIS	Distributions mises en paiement au cours de l'exercice		
	Acquisitions d'éléments de l'actif immobilisé :		
	Immobilisations incorporelles		
	Immobilisations corporelles	11 450	33 773
	Immobilisations financières		
	Charges à répartir sur plusieurs exercices (a)		
	Réductions de capitaux propres et prélèvements		
Remboursements de dettes financières (b)	16 061	16 171	
TOTAL DES EMPLOIS	27 511	49 945	
Détermination de la Capacité d'autofinancement	<i>Excédent (ou insuffisance) Brut d'Exploitation (E.B.E.)</i>	19 360	31 051
	+ <i>Transferts de charges (d'exploitation)</i>	19	74
	+ <i>Autres produits (d'exploitation)</i>	679	44
	- <i>Autres charges (d'exploitation)</i>	994	241
	+ <i>Quotes-parts de résultat sur opérations faites en commun</i>		
	+ <i>Produits financiers</i>		
	- <i>Charges financières</i>	417	532
	+ <i>Produits exceptionnels</i>		
	- <i>Charges exceptionnelles</i>		
	- <i>Participation des salariés aux fruits de l'expansion</i>		
	- <i>Impôts sur les bénéfices</i>	7	2 061
= CAPACITE D'AUTOFINANCEMENT DE L'EXERCICE	18 640	28 335	
RESSOURCES	Capacité d'autofinancement de l'exercice	18 640	28 335
	Cessions ou réductions d'éléments de l'actif immobilisé :		
	Cessions d'immobilisations incorporelles		
	Cessions d'immobilisations corporelles		
	Cessions ou réduction d'immobilisations financières		
	Augmentation des capitaux propres :		
	Augmentation de capital ou apports		
Augmentation des autres capitaux propres			
Augmentation des dettes financières (b) (c)		17 500	
TOTAL DES RESSOURCES	18 640	45 835	
VARIATION DU FONDS DE ROULEMENT NET GLOBAL	(8 871)	(4 110)	

(a) Montant brut transféré au cours de l'exercice

(b) Sauf concours bancaires courants et soldes créditeurs de banques

(c) Hors primes de remboursement des obligations

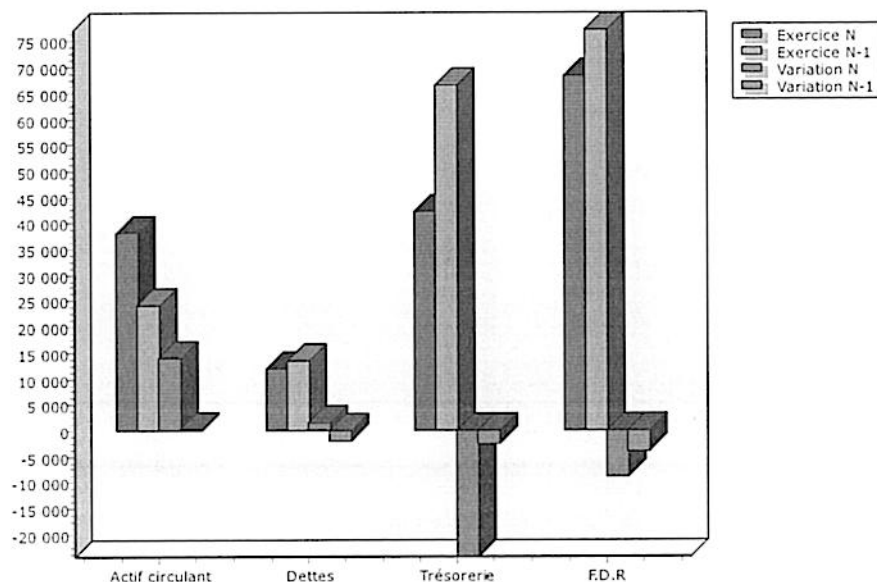
voir l'attestation d'expert comptable

Tableau de Financement

Etat en valeurs brutes

		31/12/2023			31/12/2022
		Début d'exercice	Fin d'exercice	Emplois/Ressources	Emplois/Ressources
ACTIF CIRCULANT	Stocks	13 665	18 362	4 697	2 810
	Clients	50	6 646	6 596	(737)
	Autres créances	10 491	13 140	2 649	(1 743)
	TOTAL ACTIF CIRCULANT	24 207	38 149	13 942	331
DETTES A COURT TERME	Fournisseurs	4 936	3 898	1 037	92
	Fournisseurs d'immobilisations				
	Autres dettes	8 622	8 110	512	(2 119)
	TOTAL DETTES A COURT TERME	13 558	12 009	1 549	(2 027)
BESOIN EN FONDS DE ROULEMENT		10 649	26 140	15 492	(1 696)
TRESORERIE	Disponible	66 494	42 131	(24 363)	(2 413)
	Concours bancaires courants & soldes créditeurs de banque				
	TOTAL TRESORERIE	66 494	42 131	(24 363)	(2 413)
FONDS DE ROULEMENT NET GLOBAL		77 143	68 271	(8 871)	(4 110)

Emplois exprimés en positif - Ressources exprimées en négatif



Etats financiers au 31/12/2023

ANNEXE

voir l'attestation d'expert comptable

Annexe au Bilan

Annexe au bilan avant répartition qui présente les caractéristiques suivantes :

- Le bilan de l'exercice présente un total de **121 048** euros

- Le compte de résultat, présenté sous forme de liste, affiche :
 - un total produits de **276 304** euros
 - un total charges de **276 263** euros

 - dégage un résultat de **41** euros

L'exercice considéré :

- débute le **01/01/2023**
- finit le **31/12/2023**
- et a une durée de **12** mois.

Les notes (ou tableaux) ci-après, font partie intégrante des Comptes Annuels.

Ces comptes annuels sont établis par le dirigeant de **SARL GOLF PARK EXPLOITATION** avec le concours du cabinet qui intervient dans le cadre de sa mission de **Présentation des Comptes Annuels** qui lui a été confiée.

voir l'attestation d'expert comptable

Règles et Méthodes Comptables

Les comptes annuels de l'exercice ont été élaborés et présentés conformément aux règles générales applicables en la matière et dans le respect du principe de prudence.

Le bilan de l'exercice présente un total de **121 048** euros.

Le compte de résultat, présenté sous forme de liste, affiche un total **produits** de **276 304** euros et un total **charges** de **276 263** euros, dégageant ainsi un **résultat** de **41** euros.

L'exercice considéré débute le **01/01/2023** et finit le **31/12/2023**.

Il a une durée de **12** mois.

Les conventions générales comptables ont été appliquées conformément aux hypothèses de base :

- continuité de l'exploitation.
- permanence des méthodes comptables d'un exercice à l'autre.
- indépendance des exercices.

La méthode de base retenue pour l'évaluation des éléments inscrits en comptabilité est la méthode des coûts historiques.

Aucun changement dans les méthodes d'évaluation et dans les méthodes de présentation n'a été apporté.

Les principales méthodes utilisées sont :

Immobilisations

Les immobilisations corporelles sont évaluées à leur coût d'acquisition (prix d'achat et frais accessoires, hors frais d'acquisition des immobilisations) ou à leur coût de production.

Les amortissements pour dépréciation sont calculés suivant le mode linéaire ou dégressif en fonction de la durée normale d'utilisation des biens.

Les éléments non amortissables de l'actif immobilisé sont inscrits pour leur valeur brute constituée par le coût d'achat hors frais accessoires. Lorsque la valeur d'inventaire est inférieure à la valeur brute, une provision pour dépréciation est constituée du montant de la différence.

voir l'attestation d'expert comptable

Règles et Méthodes Comptables

Stocks et en cours

Les matières et marchandises ont été évaluées à leur coût d'acquisition (prix d'achat et frais accessoires).

Les produits en cours de production ont été évalués à leur coût de production.

Une provision pour dépréciation des stocks égale à la différence entre la valeur brute et le cours du jour ou la valeur de réalisation déduction faite des frais proportionnels de vente, est effectuée lorsque cette valeur brute est supérieure.

Créances et dettes

Les créances et les dettes ont été évaluées pour leur valeur nominale.

Les créances ont, le cas échéant, été dépréciées par voie de provision pour tenir compte des difficultés de recouvrement auxquelles elles étaient susceptibles de donner lieu.

Les créances clients présentées dans le tableau de financement, ont été retenues pour leur valeur brute, conformément aux principes comptables.

Disponibilités

Les liquidités disponibles en banque ou en caisse ont été évaluées pour leur valeur nominale.

Achats

Les frais accessoires d'achat payés à des tiers n'ont pas été incorporés dans les comptes d'achat, mais ont été comptabilisés dans les différents comptes de charge correspondant à leur nature.

voir l'attestation d'expert comptable

Immobilisations

	Valeurs brutes début d'exercice	Mouvements de l'exercice				Valeurs brutes au 31/12/2023
		Augmentations		Diminutions		
		Réévaluations	Acquisitions	Virt p.à p.	Cessions	
INCORPORELLES						
Frais d'établissement et de développement						
Autres						
TOTAL IMMOBILISATIONS INCORPORELLES						
CORPORELLES						
Terrains						
Constructions sur sol propre sur sol d'autrui instal. agencet aménagement						
Instal technique, matériel outillage industriels	63 347		8 730			72 077
Instal., agencement, aménagement divers						
Matériel de transport	19 400					19 400
Matériel de bureau, informatique et mobilier	11 307		2 720			14 027
Emballages récupérables et divers						
Immobilisations corporelles en cours						
Avances et acomptes						
TOTAL IMMOBILISATIONS CORPORELLES	94 054		11 450			105 504
FINANCIERES						
Participations évaluées en équivalence						
Autres participations						
Autres titres immobilisés						
Prêts et autres immobilisations financières	2 000					2 000
TOTAL IMMOBILISATIONS FINANCIERES	2 000					2 000
TOTAL	96 054		11 450			107 504

voir l'attestation d'expert comptable

Liste des acquisitions (par n° de plan comptable immo)

Pour toutes les immobilisations du dossier

Exprimé en euros

N° Immo Reg. Sec.	Lib Immobilisation	Devise	Date Acquis.		Quantité	Val. Entrée		T.V.A. Val. rés.	
			Nom Fournisseur			Val. Vénale	Val. d'Usage		
			Date Amort.	Taux Mode	Durée	Base Amort.	Amort. Dépréc.	Amort. Prat.	V.N.C.
					Type U.O.	Total U.O.	U.O. pratiquées	Valeur Annuelle	U.O.
Compte n° 215400 MATERIEL INDUSTRIEL									
C30400 0000 / 0000	RAMASSE BALLE OCCASION	E	03/04/2023			1,00	600,00		120,00
	MAGEHA						0,00	0,00	0,00
	Eco.		03/04/2023	20,00	L 5 ans.	600,00	0,00	0,00	600,00
	Fis.		03/04/2023	20,00	L 5 ans.	600,00	0,00	0,00	600,00
C30600 0000 / 0000	PLATEAUDE COUPE JOHN DEERE	E	23/06/2023			1,00	6 930,00		1 386,00
	PATOUX						0,00	0,00	0,00
	Eco.		23/06/2023	20,00	L 5 ans.	6 930,00	0,00	0,00	6 930,00
	Fis.		23/06/2023	20,00	L 5 ans.	6 930,00	0,00	0,00	6 930,00
C31000 0000 / 0000	TONDEUSE JOHN DEERE N°SERIE935	E	16/10/2023			1,00	1 200,00		0,00
	MR GRELIN OLIVIER						0,00	0,00	0,00
	Eco.		16/10/2023	33,33	L 3 ans.	1 200,00	0,00	0,00	1 200,00
	Fis.		16/10/2023	33,33	L 3 ans.	1 200,00	0,00	0,00	1 200,00
Sous-total							8 730,00	0,00	1 506,00
	Sous-total Economique					8 730,00	0,00	0,00	8 730,00
	Sous-total Fiscal					8 730,00	0,00	0,00	8 730,00
Compte n° 218400 MOBILIER									
C30300 0000 / 0000	TABLES 70 CM X 120 CM	E	17/03/2023			8,00	2 720,00		544,00
	HILMA						0,00	0,00	0,00
	Eco.		17/03/2023	20,00	L 5 ans.	2 720,00	0,00	0,00	2 720,00
	Fis.		17/03/2023	20,00	L 5 ans.	2 720,00	0,00	0,00	2 720,00
Sous-total							2 720,00	0,00	544,00
	Sous-total Economique					2 720,00	0,00	0,00	2 720,00
	Sous-total Fiscal					2 720,00	0,00	0,00	2 720,00
Total							11 450,00	0,00	2 050,00
	Total Economique					11 450,00	0,00	0,00	11 450,00
	Total Fiscal					11 450,00	0,00	0,00	11 450,00

Amortissements

	Amortissements début d'exercice	Mouvements de l'exercice		Amortissements au 31/12/2023
		Dotations	Diminutions	
INCORPORELLES				
Frais d'établissement et de développement				
Fonds commercial				
Autres immobilisations incorporelles				
TOTAL IMMOBILISATIONS INCORPORELLES				
CORPORELLES				
Terrains				
Constructions sur sol propre sur sol d'autrui instal. agencement aménagement				
Instal technique, matériel outillage industriels	39 345	12 238		51 583
Autres Instal., agencement, aménagement divers				
Matériel de transport	4 466	3 587		8 053
Matériel de bureau, mobilier	4 325	2 774		7 099
Emballages récupérables et divers				
TOTAL IMMOBILISATIONS CORPORELLES	48 136	18 599		66 736
TOTAL	48 136	18 599		66 736

	Ventilation des mouvements affectant la provision pour amortissements dérogatoires						Mouvement net des amortisse- ment à la fin de l'exercice
	Dotations			Reprises			
	Différentiel de durée et autre	Mode dégressif	Amort. fiscal exceptionnel	Différentiel de durée et autre	Mode dégressif	Amort. fiscal exceptionnel	
Frais d'établissement et de développement							
Fonds commercial							
Autres immobilisations incorporelles							
TOTAL IMMOB INCORPORELLES							
Terrains							
Constructions sur sol propre sur sol d'autrui instal, agencement, aménag.							
Instal. technique matériel outillage industriels							
Instal générales Agenct aménagt divers							
Matériel de transport							
Matériel de bureau, informatique, mobilier							
Emballages récupérables, divers							
TOTAL IMMOB CORPORELLES							
Frais d'acquisition de titres de participation							
TOTAL							
TOTAL GENERAL NON VENTILE							

voir l'attestation d'expert comptable

Edition des dotations

Du 01/01/2023 au 31/12/2023

Exprimé en euros

Numéro		Reg. Sec.		Désignation		Qte rest.		Fournisseur		Date Acquis.		VNC
Mode	Taux	Durée	an-mois	Date amort.	Valeur entrée	Amort. début	Base	Dot. fiscale	Dérogatoire	Amort. fin		
Compte		215400		MATERIEL INDUSTRIEL								
B80500		0000 / 0000		DEBROUSSAILLEUSE		1,00		MAPP		05/05/2018		
L	33,33	03 - 00		05/05/2018	524,99	524,99	524,99				524,99	0,00
B80501		0000 / 0000		TONDEUSE		1,00		MAPP		05/05/2018		
L	33,33	03 - 00		05/05/2018	516,67	516,67	516,67				516,67	0,00
B81202		0000 / 0000		VORWERK T.M5		1,00		VORWERK		20/12/2018		
L	20,00	05 - 00		20/12/2018	979,78	789,83	979,78	189,95			979,78	0,00
B90301		0000 / 0000		KUBOTA		1,00		CASA		28/03/2019		
L	20,00	05 - 00		28/03/2019	6 650,00	4 998,58	6 650,00	1 330,00			6 328,58	321,42
B90302		0000 / 0000		TONDEUSE KUBOTA		1,00		CASA SERVICE		28/03/2019		
L	33,33	03 - 00		28/03/2019	6 900,00	6 900,00	6 900,00				6 900,00	0,00
B90500		0000 / 0000		TONDEUSE LF 570		1,00		VERCIM		16/05/2019		
L	20,00	05 - 00		16/05/2019	13 300,00	9 642,50	13 300,00	2 660,00			12 302,50	997,50
B90800		0000 / 0000		GREENPLEX III		1,00				28/03/2019		
L	20,00	05 - 00		28/03/2019	9 150,00	6 877,75	9 150,00	1 830,00			8 707,75	442,25
C00100		0000 / 0000		RATEAU BUNKER		1,00		MAGEHA		05/01/2020		
L	20,00	05 - 00		05/01/2020	4 400,00	2 630,22	4 400,00	880,00			3 510,22	889,78
C00500		0000 / 0000		TONDEUSE JOHN DEERE 1565		1,00		MAGEHA		11/05/2020		
L	20,00	05 - 00		11/05/2020	6 500,00	3 430,56	6 500,00	1 300,00			4 730,56	1 769,44
C10900		0000 / 0000		SOUFFLEUR		1,00		MAGHEA		29/09/2021		
L	20,00	05 - 00		29/09/2021	500,00	125,56	500,00	100,00			225,56	274,44
C11000		0000 / 0000		TONDEUSE JONSHON		1,00		LODIEU		01/10/2021		
L	33,33	03 - 00		01/10/2021	2 000,00	833,34	2 000,00	666,67			1 500,01	499,99
C11001		0000 / 0000		COMPTOIR FROID JONSHON		1,00		HENRI JULIEN		28/10/2021		
L	20,00	05 - 00		28/10/2021	1 621,00	380,94	1 621,00	324,20			705,14	915,86
C20100		0000 / 0000		CONTAINER MARITIME		1,00				06/01/2022		
L	20,00	05 - 00		06/01/2022	5 100,00	1 005,83	5 100,00	1 020,00			2 025,83	3 074,17
C20500		0000 / 0000		EPAREUSE CMS 3500		1,00		CMS CONSTRUCTEUR		03/05/2022		
L	20,00	05 - 00		03/05/2022	5 205,00	688,22	5 205,00	1 041,00			1 729,22	3 475,78
C30400		0000 / 0000		RAMASSE BALLE OCCASION		1,00		MAGEHA		03/04/2023 (Acq.)		
L	20,00	05 - 00		03/04/2023	600,00		600,00	89,33			89,33	510,67
C30600		0000 / 0000		PLATEAUDE COUPE JOHN DEERE		1,00		PATOUX		23/06/2023 (Acq.)		
L	20,00	05 - 00		23/06/2023	6 930,00		6 930,00	723,80			723,80	6 206,20
C31000		0000 / 0000		TONDEUSE JOHN DEERE N°SERIE935		1,00		MR GRELIN OLIVIER		16/10/2023 (Acq.)		
L	33,33	03 - 00		16/10/2023	1 200,00		1 200,00	83,33			83,33	1 116,67
Sous-total					72 077,44	39 344,99	72 077,44	FL	12 238,28		51 583,27	20 494,17
Compte		218200		MATERIEL DE TRANSPORT								
C00101		0000 / 0000		GOLFETTE		1,00		MR BERNARD CHRETIEN		06/01/2020		
L	33,33	03 - 00		06/01/2020	1 500,00	1 493,06	1 500,00	6,94			1 500,00	0,00
C20300		0000 / 0000		TRACTEUR		1,00				02/03/2022		
L	20,00	05 - 00		02/03/2022	17 900,00	2 973,39	17 900,00	3 580,00			6 553,39	11 346,61
Sous-total					19 400,00	4 466,45	19 400,00	FL	3 586,94		8 053,39	11 346,61
Compte		218300		MATERIEL DE BUREAU ET INFORMAT								
B80300		0000 / 0000		BUREAU		1,00		IKEA		17/03/2018		
L	20,00	05 - 00		17/03/2018	40,83	39,13	40,83	1,70			40,83	0,00
B80800		0000 / 0000		ORDINATEUR PORTABLE ASUS		1,00		DOWER INFO		30/08/2018		
L	33,33	03 - 00		30/08/2018	557,50	557,50	557,50				557,50	0,00

Edition des dotations

Du 01/01/2023 au 31/12/2023

Exprimé en euros

Numéro	Reg.	Sec.	Désignation	Qte rest.	Fournisseur	Date Acquis.					
Mode	Taux	Durée	an-mois	Date amort.	Valeur entrée	Amort. début	Base	Dot. fiscale	Dérogatoire	Amort. fin	VNC
Compte 218300			MATERIEL DE BUREAU ET INFORMAT (Suite)								
B80801	0000 / 0000		IMPRIMANTE EPSON		1,00	DOWER	01/01/2018				
L	33,33	03 - 00	01/01/2018	66,67	66,67	66,67				66,67	0,00
B81201	0000 / 0000		ORDIANTEUR PORTABLE ASUS		1,00	DOWER	06/12/2018				
L	33,33	03 - 00	06/12/2018	557,50	557,50	557,50				557,50	0,00
C21100	0000 / 0000		MAC BOOK PRO		1,00		05/11/2022				
L	33,33	03 - 00	05/11/2022	2 448,42	126,96	2 448,42	816,14			943,10	1 505,32
Sous-total				3 670,92	1 347,76	3 670,92	FL	817,84		2 165,60	1 505,32
Compte 218400			MOBILIER								
B90100	0000 / 0000		CHAISES BARCA NOIR 24		24,00	HENRI JULIEN	15/01/2019				
L	20,00	05 - 00	15/01/2019	1 560,00	1 235,87	1 560,00	312,00			1 547,87	12,13
B91200	0000 / 0000		TABLE PLIANTE RECEPTION		1,00	HENRI JULIEN	04/02/2019				
L	20,00	05 - 00	04/02/2019	876,00	684,74	876,00	175,20			859,94	16,06
C11100	0000 / 0000		TABOURET METAL		12,00		30/11/2021				
L	20,00	05 - 00	30/11/2021	2 079,60	451,74	2 079,60	415,92			867,66	1 211,94
C20101	0000 / 0000		TABLE 70*70		16,00		12/01/2022				
L	20,00	05 - 00	12/01/2022	3 120,00	604,93	3 120,00	624,00			1 228,93	1 891,07
C30300	0000 / 0000		TABLES 70 CM X 120 CM		8,00	HILMA	17/03/2023 (Acq.)				
L	20,00	05 - 00	17/03/2023	2 720,00		2 720,00	429,16			429,16	2 290,84
Sous-total				10 355,60	2 977,28	10 355,60	FL	1 956,28		4 933,56	5 422,04
Compte 275100			DEPOT ET CAUTIONNEMENT								
B80502	0000 / 0000		CAUTION MAIRIE		1,00		02/05/2018				
N	0,00	00 - 00	02/05/2018	2 000,00		2 000,00					2 000,00
Sous-total				2 000,00	0,00	2 000,00	0,00			0,00	2 000,00
Total				107 503,96	48 136,48	107 503,96	FL	18 599,34		66 735,82	40 768,14

Créances et Dettes

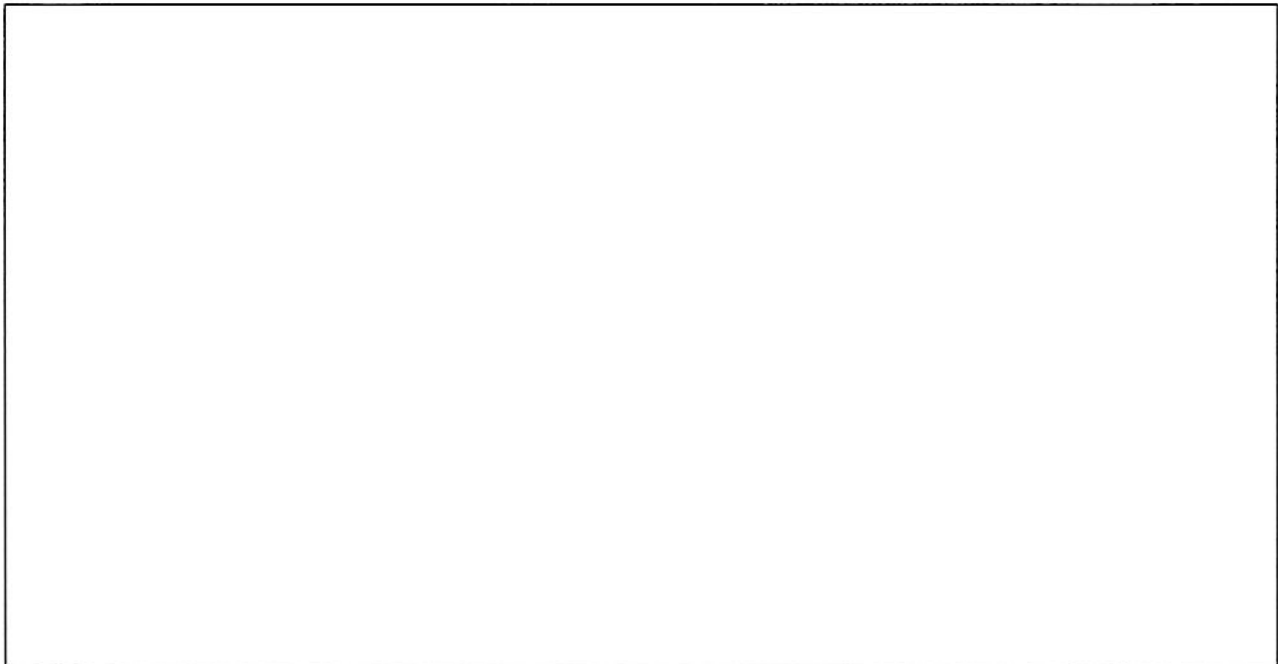
		31/12/2023	1 an au plus	plus d'1 an
CREANCES	Créances rattachées à des participations			
	Prêts			
	Autres immobilisations financières	2 000		2 000
	Clients douteux ou litigieux			
	Autres créances clients	6 646	6 646	
	Créances représentatives des titres prêtés			
	Personnel et comptes rattachés			
	Sécurité sociale et autres organismes sociaux	255	255	
	Impôts sur les bénéfices			
	Taxes sur la valeur ajoutée	4 227	4 227	
	Autres impôts, taxes versements assimilés			
	Divers			
	Groupe et associés			
Débiteurs divers	5 445	5 445		
Charges constatées d'avances	3 213	3 213		
TOTAL DES CREANCES		21 787	19 787	2 000
Prêts accordés en cours d'exercice				
Remboursements obtenus en cours d'exercice				
Prêts et avances consentis aux associés (personnes physiques)				

		31/12/2023	1 an au plus	1 à 5 ans	plus de 5 ans
DETTES	Emprunts obligataires convertibles				
	Autres emprunts obligataires				
	Emprunts dettes ets de crédit à 1an max. à l'origine	7 377	5 893	1 483	
	Emprunts dettes ets de crédit à plus 1 an à l'origine				
	Emprunts et dettes financières divers				
	Fournisseurs et comptes rattachés	3 898	3 898		
	Personnel et comptes rattachés	4 402	4 402		
	Sécurité sociale et autres organismes sociaux	3 511	3 511		
	Impôts sur les bénéfices	7	7		
	Taxes sur la valeur ajoutée	45	45		
	Obligations cautionnées				
	Autres impôts, taxes et assimilés	146	146		
	Dettes sur immobilisations et comptes rattachés				
	Groupe et associés	721	721		
	Autres dettes				
	Dette représentative de titres empruntés				
Produits constatés d'avance					
TOTAL DES DETTES		20 106	18 623	1 483	
Emprunts souscrits en cours d'exercice					
Emprunts remboursés en cours d'exercice		5 815			
Emprunts dettes associés (personnes physiques)		721			

voir l'attestation d'expert comptable

Charges à payer (avec détail)

	31/12/2023	31/12/2022	Variations	%
Emprunts obligataires convertibles				
Autres emprunts obligataires				
Emprunts et dettes auprès des établissements de crédit	6	17	(11)	-63,20
Emprunts et dettes financières divers				
Dettes fournisseurs et comptes rattachés	1 351	1 435	(85)	-5,90
Dettes fiscales et sociales	6 486	4 696	1 790	38,12
Dettes fournisseurs d'immobilisation				
Autres dettes		85	(85)	-100,00
TOTAL	7 843	6 233	1 610	25,82



voir l'attestation d'expert comptable

Charges à payer (détail) au 31/12/2023

Libellé	Montant
VINCI	175
Solde honoraires compta 2023	1 176
Charges fiscales sur C.P.	44
Charges sociales sur C.P.	735
Dettes provisionnées sur C.P.	4 402
Intérêts C.N.E. 1641	6
Formation professionnelle 2023	1 264
Taxe apprentissage 2023	42
Totalisation	7 843

voir l'attestation d'expert comptable

Capital social

		31/12/2023	Nombre	Val. Nominale	Montant
ACTIONS / PARTS SOCIALES	Du capital social début exercice		1 000,00	1,0000	1 000,00
	Emises pendant l'exercice			0,0000	
	Remboursées pendant l'exercice			0,0000	
	Du capital social fin d'exercice		1 000,00	1,0000	1 000,00

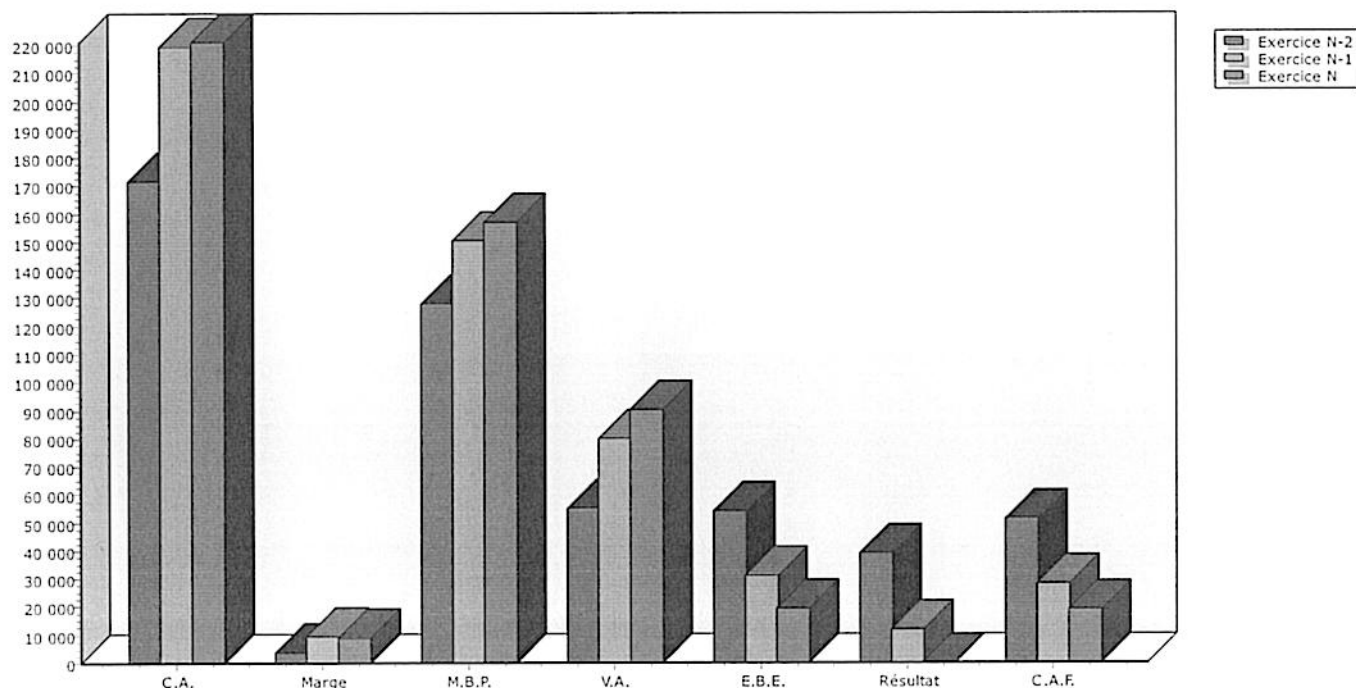
Effectif moyen

		31/12/2023	Interne	Externe
EFFECTIF MOYEN PAR CATEGORIE	Cadres & professions intellectuelles supérieures			
	Professions intermédiaires		2	
	Employés			
	Ouvriers			
	TOTAL		2	

voir l'attestation d'expert comptable

Chiffres clés de l'entreprise

	31/12/2023	31/12/2022	Variation N/N-1		31/12/2021
Nombre de mois	12	12			12
Chiffre d'affaires	220 945	219 748	1 196	0,54	171 648
Marge commerciale	9 013	9 588	(575)	-6,00	3 540
<i>% sur vente de marchandises</i>	<i>28,53</i>	<i>27,19</i>			<i>15,77</i>
Marge brute de production	156 982	150 657	6 325	4,20	127 781
<i>% sur production</i>	<i>82,90</i>	<i>81,66</i>			<i>85,64</i>
Valeur ajoutée	90 276	79 791	10 485	13,14	54 780
<i>% sur CA</i>	<i>40,86</i>	<i>36,31</i>			<i>31,91</i>
Excédent brut d'exploitation	19 360	31 051	(11 691)	-37,65	54 294
<i>% sur CA</i>	<i>8,76</i>	<i>14,13</i>			<i>31,63</i>
Résultat net comptable	41	11 682	(11 642)	-99,65	38 844
<i>% sur CA</i>	<i>0,02</i>	<i>5,32</i>			<i>22,63</i>
Capacité d'autofinancement	18 640	28 335	(9 695)	-34,22	51 036
Besoin en fonds de roulement	26 140	10 649	15 492	145,48	12 345
<i>Nombre de jours de CA</i>	<i>42,59</i>	<i>17,45</i>			<i>25,89</i>
Rotations (en jours)					
- Stock marchandises	177,80	105,90			67,80
- Stock produits finis					
- Crédit fournisseurs	9,14	10,85			13,18
- Crédit clients	9,31	0,07			1,41



voir l'attestation d'expert comptable

Analyse fonctionnelle du bilan

Etat en valeurs brutes	31/12/2023	31/12/2022	Variations	%
EMPLOIS STABLES				
Immobilisations incorporelles				
Immobilisations corporelles	105 504	94 054	11 450	12,17
Immobilisations financières	2 000	2 000		
Charges à répartir				
Total emplois stables	107 504	96 054	11 450	11,92
RESSOURCES STABLES				
Capital et réserves	100 902	89 219	11 682	13,09
Rétention de résultat	66 736	48 136	18 599	38,64
Résultat	41	11 682	(11 642)	-99,65
Subventions investissements				
Provisions réglementées				
Provisions risques et charges				
Comptes courants d'associés	721	721		
Emprunts et dettes assimilés	7 377	23 438	(16 061)	-68,53
Total ressources stables	175 775	173 197	2 579	1,49
FONDS DE ROULEMENT NET GLOBAL	68 271	77 143	(8 871)	-11,50
EMPLOIS CIRCULANTS				
Stocks de matières et marchandises	18 362	13 665	4 697	34,37
Stocks en cours de produits				
Avances et acomptes				
Clients et comptes rattachés	6 646	50	6 596	N/S
Effets escomptés				
Autres créances d'exploitation	9 927	10 150	(223)	-2,20
Comptes de régularisation	3 213	341	2 872	842,26
Total de l'actif circulant	38 149	24 207	13 942	57,60
RESSOURCES CIRCULANTES				
Avances reçues				
Fournisseurs et comptes rattachés	3 898	4 936	(1 037)	-21,02
Dettes fiscales et sociales	8 110	8 537	(427)	-5,00
Autres dettes		85	(85)	-100,00
Comptes de régularisation				
Total du passif circulant	12 009	13 558	(1 549)	-11,43
BESOIN EN FONDS DE ROULEMENT	26 140	10 649	15 492	145,48
Disponibilités	42 131	66 494	(24 363)	-36,64
Valeurs mobilières de placement				
Total trésorerie active	42 131	66 494	(24 363)	-36,64
Concours bancaires				
Effets escomptés				
Total trésorerie passive				
TRESORERIE NETTE	42 131	66 494	(24 363)	-36,64
FONDS DE ROULEMENT NET GLOBAL	68 271	77 143	(8 871)	-11,50

voir l'attestation d'expert comptable

Etats financiers au 31/12/2023

ETATS FISCAUX

voir l'attestation d'expert comptable

IMPÔT SUR LES SOCIÉTÉS

Exercice ouvert le **01012023** et clos le **31122023** Régime simplifié d'imposition Régime réel normal
Déclaration souscrite pour le résultat d'ensemble du groupe Si PME innovante Si option pour le régime optionnel de taxation au tonnage art. 209-O B (entreprises de transport maritime)

A IDENTIFICATION DE L'ENTREPRISE	
Désignation de la société	Adresse du siège social
SARL GOLF PARK EXPLOITATION	
SIRET 83514061700019	
Adresse du principal établissement	Ancienne adresse en cas de changement
RUE DU DOCTEUR DHENIN	
GOLF DE BETHUNE	
62400 BETHUNE	

RÉGIME FISCAL DES GROUPES

Les entreprises placées sous le régime des groupes de sociétés, doivent déposer cette déclaration en deux exemplaires (art 223 A à U du CGI)

Date d'entrée dans le groupe de la société déclarante SIRET

Pour les sociétés filiales, désignation, adresse du lieu d'imposition et n° d'identification de la société mère :

B ACTIVITÉ	
Activités exercées	Si vous avez changé d'activité, cochez la case <input type="checkbox"/>

C RÉCAPITULATION DES ÉLÉMENTS D'IMPOSITION (cf. notice de la déclaration n°2065-SD)			
1. Résultat fiscal	Bénéfice imposable au taux normal <input type="text" value="0"/>	Bénéfice imposable à 15% <input type="text" value="48"/>	Déficit <input type="text"/>
Résultat net de cession, de concession ou de sous-concession des brevets et droits de propriété industrielle assimilés imposable au taux de 10% <input type="text"/>			

2. Plus-values			
PV à long terme imposables à 15% <input type="text"/>	PV à long terme imposables à 19% <input type="text"/>	PV exonérées (art. 238 quindecies) <input type="text"/>	
Autres PV imposables à 19% <input type="text"/>	PV à long terme imposables à 0% <input type="text"/>		

3. Abattements sur le bénéfice et exonérations			
Entreprises nouvelles art. 44 sexies <input type="checkbox"/>	Jeunes entreprises innovantes, art. 44 sexies-0 A <input type="checkbox"/>	Zones franches urbaines Territoire entrepreneur art. 44 octies A <input type="checkbox"/>	Zone de revitalisation rurale, art. 44 quindecies <input type="checkbox"/>
Reprise d'entreprise en difficulté art.44 septies <input type="checkbox"/>	Zones franches d'activité art.44 quaterdecies <input type="checkbox"/>	Zone de développement prioritaire art. 44 septdecies <input type="checkbox"/>	Zone de restructuration de la défense art 44 terdecies <input type="checkbox"/>
Bassins urbains à dynamiser (BUD) art.44 sexdecies <input type="checkbox"/>		Bassins d'emploi à redynamiser, art. 44 duodecies <input type="checkbox"/>	Autres dispositifs <input type="checkbox"/>
Sociétés d'investissements immobiliers cotées <input type="checkbox"/>	Bénéfice ou déficit exonéré (indiquer + ou - selon le cas) <input type="text"/>	Plus-values exonérées relevant du taux de 15% <input type="text"/>	

4. Option pour le crédit d'impôt outre-mer dans le secteur productif, art. 244 quater W du CGI

D IMPUTATIONS (cf. notice de la déclaration n°2065-SD)	
1. Au titre des revenus mobiliers de source française ou étrangère, ayant donné lieu à la délivrance d'un certificat de crédits d'impôts	<input type="text"/>
2. Au titre des revenus auxquels est attaché, en vertu d'une convention fiscale conclue avec un Etat étranger, un territoire ou une collectivité territoriale d'Outre-Mer, un crédit d'impôt représentatif de l'impôt de cet Etat, territoire ou collectivité.	<input type="text"/>

E CONTRIBUTION ANNUELLE SUR LES REVENUS LOCATIFS (cf. notice de la déclaration n°2065-SD)	
Recettes nettes soumises à la contribution de 2,5%	<input type="text"/>

F CONTRIBUTION TEMPORAIRE DE SOLIDARITE (cf. notice de la déclaration n°2065-SD)	
Assiette de la contribution temporaire de solidarité au taux de 33 %	<input type="text"/>

G ENTREPRISES SOUMISES OU DÉSIGNÉES AU DÉPÔT DE LA DÉCLARATION PAYS PAR PAYS CbC/DAC4	
1. Si vous êtes la société tête de groupe soumise au dépôt de la déclaration n° 2258-SD (article 223 quinquies C-I-1 du CGI), cocher la case ci-contre <input type="checkbox"/>	
2. Si vous êtes la société tête de groupe et que vous avez désigné une autre entité du groupe pour souscrire la déclaration n° 2258-SD, indiquer le nom, adresse et numéro d'identification fiscale de l'entité désignée :	<input type="text"/>
3. Si vous êtes l'entreprise désignée au dépôt de la déclaration n° 2258-SD par la société tête de groupe (art. 223 quinquies C-I-2), cocher la case ci-contre <input type="checkbox"/>	
Dans ce cas, veuillez indiquer le nom, adresse et numéro d'identification fiscale de la société tête de groupe :	
<input type="text"/>	
4- Si vous n'êtes ni la société tête de groupe, ni une entité du groupe désignée pour souscrire la déclaration n°2258-SD, indiquer le nom, l'Etat de résidence et le numéro d'identification fiscal de l'entité du groupe qui souscrit la déclaration pays par pays :	
<input type="text"/>	

H COMPTABILITÉ INFORMATISÉE	
L'entreprise dispose-t-elle d'une comptabilité informatisée ?	<input checked="" type="checkbox"/> OUI Si oui, indication du logiciel utilisé ComptabiliteExpert
Nom et adresse du professionnel de l'expertise comptable : I	Nom et adresse du conseil :
Cabinet EXCEGO BP 151 3 Place Alexandre Morel 62400 BETHUNE Tél : 0321013000	
OGA/OMGA <input type="checkbox"/> Viseur conventionné <input type="checkbox"/> (Cocher la case correspondante)	Identité du déclarant :
Nom et adresse du CGA/OMGA ou du viseur ou certificateur conventionné :	Date : Lieu : BETHUNE
N° d'agrément : <input type="text"/>	Qualité et nom du signataire : Signature : MERLOT DIDIER
Examen de conformité fiscale (ECF) <input type="checkbox"/>	prestataire : <input type="text"/>

(A ne remplir que sur les exemplaires "en continu")

Désignation de l'entreprise **SARL GOLF PARK EXPLOITATION**
et date de clôture de l'exercice **31122023**

I RÉPARTITION DES PRODUITS DES ACTIONS ET PARTS SOCIALES, AINSI QUE DES REVENUS ASSIMILÉS DISTRIBUÉS	
1. Montant global brut des distributions correspondant aux intérêts, dividendes, revenus et autres produits des actions et parts sociales payables aux associés, actionnaires et porteurs de parts	Payées par la société elle-même (a) Payées par un établissement chargé du service des titres (b)
2. Montant des distributions correspondant à des rémunérations ou avantages dont la société ne désigne pas le (les) bénéficiaire(s)	(c)
3. Montant des prêts, avances ou acomptes consentis aux associés, actionnaires et porteurs de parts, soit directement, soit par personnes interposées	(d)
4. Montant des distributions autres que celles visées en (a),(b),(c) et (d) ci-dessus (A préciser par nature sur les lignes e à h)	(e)
	(f)
	(g)
	(h)
5. Montant des revenus distribués éligibles à l'abattement de 40% prévu au 2° du 3 de l'article 158 du CGI	(i)
6. Montant des revenus distribués non éligibles à l'abattement de 40% prévu au 2° du 3 de l'article 158 du CGI	(j)
7. Montant des revenus répartis	total (a à h)

J RÉMUNÉRATIONS NETTES VERSÉES AUX MEMBRES DE CERTAINES SOCIÉTÉS							
Nom, prénoms, domicile et qualité (art. 48-1 à 6 ann. III au CGI) : - SARL - tous les associés ; - SCA - associés gérants ; - SNC ou SCS - associés en nom ou commandités ; - SEP et sté de copropriétaires de navires - associés, gérants ou coparticipants	Pour les SARL Nombre de parts sociales appartenant à chaque associé en toute propriété ou en usufruit	Sommes versées, au cours de la période retenue pour l'assiette de l'impôt sur les sociétés, à chaque associé, gérant ou non, désigné col. 1, à titre de traitements, émoluments, indemnités, remboursements forfaitaires de frais ou autres rémunérations de ses fonctions dans la société.	Montant des sommes versées :				
			Année au cours de laquelle le versement a été effectué	à titre de traitements émoluments et indemnités proprement dits		à titre de frais professionnels autres que ceux visés dans les colonnes 5 et 6	
				à titre de traitements émoluments et indemnités proprement dits	à titre de frais de représentation, de mission et de déplacement	Indemnités forfaitaires	Remboursements
1	2	3	4	5	6	7	8
MERLOT DIDIER 36 CHEMIN DE LA TOUR 59273 FRETIN FRANCE	1 000	2023	42 000		4 992		

(A ne remplir que sur les exemplaires "en continu")

Désignation de l'entreprise **SARL GOLF PARK EXPLOITATION**
et Date de clôture de l'exercice **31122023**

K **DIVERS**

NOM ET ADRESSE DU PROPRIETAIRE DU FONDS (en cas de gérance libre)

ADRESSES DES AUTRES ETABLISSEMENTS (Si ce cadre est insuffisant, joindre un état du même modèle)

L **CADRE NE CONCERNANT QUE LES ENTREPRISES PLACÉES SOUS LE RÉGIME SIMPLIFIÉ D'IMPOSITION**

REMUNERATIONS

Montant brut des salaires abstraction faite des sommes comprises dans les DSN et versées aux apprentis sous contrat et aux handicapés, figurant sur les DSN de 2023, montant total des bases brutes fiscales. Ils doivent être majorés, le cas échéant, des indemnités exonérées de la taxe sur les salaires, telles notamment les sommes portées au titre de la contribution de l'employeur à l'acquisition des chèques-vacances par les salariés.

52 225

Rétrocessions d'honoraires, de commissions et de courtages

MOINS-VALUES A LONG TERME IMPOSÉES À 0 %, 15% ou 19 %

	Taux de 0 %	Taux de 15 % (art. 219 I a ter et a quater)	Taux de 19 %
MVLT restant à reporter à l'ouverture de l'exercice			
MVLT imputée sur les PVLT de l'exercice			
MVLT réalisée au cours de l'exercice			
MVLT restant à reporter			

M **CADRE NE CONCERNANT QUE LES ORGANISMES BENEFICIAIRES DE DONS (article 222 bis du CGI)**

Montant cumulé des dons et versements mentionnés sur les reçus, attestations ou tous autres documents et perçus au titre de l'exercice

Nombre de reçus, attestations ou tous autres documents délivrés au titre de l'exercice

Désignation de l'entreprise		SARL GOLF PARK EXPLOITATION		RUE DU DOCTEUR DHENIN		Néant <input type="checkbox"/>							
Adresse de l'entreprise		62400 BEIHUNE											
SIRET		8 3 5 1 4 0 6 1 7 0 0 0 1 9						Durée de l'exercice en nombre de mois *		12			
								Durée de l'exercice précédent *		12			
						Exercice N clos le		31122023		Exercice N-1 clos le		31122022	
ACTIF		Brut		Amortissements-Provisions		Net		Net					
		1		2		3		4					
ACTIF IMMOBILISE	Immobilisations { Fonds commercial* incorporelles { Autres*	010		012									
		014		016									
	Immobilisations corporelles*	028	105 504	030	66 736	38 768	45 917						
	Immobilisations financières* (1)	040	2 000	042		2 000	2 000						
	Total I (5)	044	107 504	048	66 736	40 768	47 917						
ACTIF CIRCULANT	STOCKS	Matières premières, approvisionnements, en cours de production *	050	5 700	052		5 700	2 525					
		Marchandises *	060	12 662	062		12 662	11 140					
	Avances et acomptes versés sur commandes	064		066									
	Créances (2) { Clients et comptes rattachés* Autres*(3)	068	6 646	070		6 646	50						
		072	9 927	074		9 927	10 150						
	Valeurs mobilières de placement	080		082									
	Disponibilités	084	42 131	086		42 131	66 494						
	Charges constatées d'avance *	092	3 213	094		3 213	341						
	Total II	096	80 280	098		80 280	90 701						
	Total général (I + II)	110	187 784	112	66 736	121 048	138 618						
PASSIF						Exercice N NET		1		Exercice N-1 NET		2	
CAPITAUX PROPRES	Capital social ou individuel *	120				1 000	1 000						
	Ecart de réévaluation	124											
	Réserve légale	126				100	100						
	Réserves réglementées*	130											
	Autres réserves (dont réserve relative à l'achat d'oeuvres originales d'artistes vivants* 131)	132					88 119	88 119					
	Report à nouveau	134				11 682							
	Résultat de l'exercice	136				41	11 682						
	Subventions d'investissement	137											
	Provisions réglementées	140											
Total I	142					100 942	100 902						
Provisions pour risques et charges	Total II	154											
DETTES (4)	Emprunts et dettes assimilées	156				7 377	23 438						
	Avances et acomptes reçus sur commandes en cours	164											
	Fournisseurs et comptes rattachés *	166				3 898	4 936						
	Dettes fiscales et sociales (dont montant de la TVA 169)	172				8 110	8 537						
	Comptes courants d'associés	173				721	721						
	Autres dettes	175					85						
	Produits constatés d'avance	174											
Total III	176					20 106	37 716						
Total général (I + II + III)	180					121 048	138 618						
RENVIS	(1) Dont immobilisations financières à moins d'un an	193		(4) Dont dettes à plus d'un an	195		1 483						
	(2) Dont créances à plus d'un an	197		(5) Coût de revient des immobilisations acquises ou créées au cours de l'exercice *	182		11 450						
	(3) Dont comptes courants d'associés débiteurs	199		Prix de vente hors TVA des immobilisations cédées au cours de l'exercice *	184								

* Des explications concernant cette rubrique figurent dans la notice n° 2033-NOF.

Formulaire obligatoire (article 302 septies A-bis du Code général des impôts)		Désignation de l'entreprise: SARL GOLF PARK EXPLOITATION		Néant <input type="checkbox"/>		
A - RÉSULTAT COMPTABLE		Exercice N clos le 31122023		Exercice N-1 clos le 31122022		
		1		2		
PRODUITS D'EXPLOITATION	Ventes de marchandises *	209	210	31 587	35 258	
	Production vendue { biens } dont export et livraisons intracommunautaires { services * }	215	214			
		217	218	189 357	184 491	
			222			
	Production stockée * (Variation du stock en produits intermédiaires, produits finis et en cours de production)		224			
	Production immobilisée *		226	54 662	74 892	
	Subventions d'exploitation reçues		230	697	118	
Autres produits			232	276 304	294 758	
Total des produits d'exploitation hors TVA (I)						
CHARGES D'EXPLOITATION	Achats de marchandises * (y compris droits de douane)		234	24 096	30 189	
	Variation de stock (marchandises) *		236	(1 522)	(4 519)	
	Achats de matières premières et autres approvisionnements * (y compris droits de douane)		238	35 551	32 124	
	Variation de stock (matières premières et approvisionnement) *		240	(3 175)	1 709	
	Autres charges externes * : (dont crédit bail : - mobilier : - immobilier :)		242	75 719	80 454	
	Impôts, taxes et versements assimilés (dont taxe professionnelle CFE et CVAE *)	243	244	1 647	5 475	
	Rémunérations du personnel *		250	94 558	96 151	
	Charges sociales (cf. renvoi 380 du 2033-D)		252	29 373	22 007	
	Dotations aux amortissements * (dont amortissement du fonds de commerce article 39, 1-2°, al.3 du CGI)	255	254	18 599	16 653	
	Dotations aux provisions		256			
	Autres charges { dont provisions fiscales pour implantations commerciales à l'étranger * } { dont cotisations versées aux organisations syndicales et professionnelles }	259 260	262	994	241	
	Total des charges d'exploitation (II)			264	275 839	280 483
1 - RÉSULTAT D'EXPLOITATION (I - II)			270	464	14 275	
PRODUITS ET CHARGES DIVERS	Produits financiers (III)		280			
	Produits exceptionnels (IV)		290			
	Charges financières (V)		294	417	532	
	Charges exceptionnelles	Dont amortissement des souscriptions dans des PME innovantes (art 217 octies)	347	300		
		Dont amortissement exceptionnel de 25% des constructions nouvelles (art 39 quinquiés D)	348			
	Impôts sur les bénéfices * (VII)		306	7	2 061	
	2 - BÉNÉFICE OU PERTE : Produits (I + III + IV) - Charges (II + V + VI + VII)			310	41	11 682
B - RÉSULTAT FISCAL Reporter le bénéfice comptable col. 1, le déficit comptable col. 2			312	41	314	
Régime d'imposition	Rémunérations et avantages personnels non déductibles *		316			
	Amortissements excédentaires (art. 39-4 C.G.I.) et autres amortissements non déductibles		318			
	Provisions non déductibles *		322			
	Impôts et taxes non déductibles * (cf page 7 de la notice 2033-NOT-SD)		324	7		
	Divers *, dont intérêts excédentaires des epes-ets d'associés	247	330			
	écarts de valeurs liquidatives sur OPC *	248				
	Fraction des loyers à réintégrer dans le cadre d'un crédit bail immobilier et de levée d'option (Part de loyers dispensée de réintégration (art. 239 sexies D))	249	251			
	Charges afférentes à l'activité relevant du régime optionnel de taxation au tonnage des entreprises de transport maritime		998			
	Résultat fiscal afférent à l'activité relevant du régime optionnel de taxation au tonnage des entreprises de transport maritime		999			
Produits afférents à l'activité relevant du régime optionnel de taxation au tonnage des entreprises de transport maritime			997			
Déductions	Entreprises nouvelles (44. sexies)	986	989	138		
	Reprise d'entreprises en difficulté (44. septies)	981	991	992	342	
	ZFA NG (44. quaterdecies)	345	344	993		
	Zone franche urbaine (44. octies A)	987	127			
	dont divers *	Créance due au report en arrière du déficit	346	655	641	350
		Déduction exceptionnelle (art 39 decies A)	643	645	647	
		Déduction exceptionnelle (art 39 decies B)	648	649	990	
		Déduction exceptionnelle (art 39 decies D)				
	RÉSULTAT FISCAL AVANT IMPUTATION DES DÉFICITS ANTÉRIEURS			352	48	354
	Déficit de l'exercice reporté en arrière * (Entreprises I.S. seulement)			356		
Déficits antérieurs reportables : * dont imputés sur le résultat :					360	
RÉSULTAT FISCAL APRÈS IMPUTATION DES DÉFICITS			370	48	372	

I		IMMOBILISATIONS		Valeur brute des immobilisations au début de l'exercice		Augmentations		Diminutions		Valeur brute des immobilisations à la fin de l'exercice		Réévaluation légale *	
ACTIF IMMOBILISE												Valeur d'origine des immobilisations en fin d'exercice	
Immobilisations incorporelles	Fonds commercial	400		402		404		406					
	Autres	410		412		414		416					
Immobilisations corporelles	Terrains	420		422		424		426					
	Constructions	430		432		434		436					
	Installations techniques matériel et outillage industriels	440	63 347	442	8 730	444		446	72 077				
	Installations générales agencements divers	450		452		454		456					
	Matériel de transport	460	19 400	462		464		466	19 400				
	Autres immobilisations corporelles	470	11 307	472	2 720	474		476	14 027				
Immobilisations financières		480	2 000	482		484		486	2 000				
TOTAL		490	96 054	492	11 450	494		496	107 504				
II		AMORTISSEMENTS		Montant des amortissements au début de l'exercice		Augmentations : dotations de l'exercice		Diminutions : amortissements afférents aux éléments sortis de l'actif et reprises		Montant des amortissements à la fin de l'exercice			
IMMOBILISATIONS AMORTISSABLES													
Fonds commercial		495		497		498		499					
Autres immobilisations incorporelles		500		502		504		506					
Immobilisations corporelles	Terrains	510		512		514		516					
	Constructions	520		522		524		526					
	Installations techniques matériel et outillage industriels	530	39 345	532	12 238	534		536	51 583				
	Installations générales, agencements, aménagements divers	540		542		544		546					
	Matériel de transport	550	4 466	552	3 587	554		556	8 053				
	Autres immobilisations corporelles	560	4 325	562	2 774	564		566	7 099				
TOTAL		570	48 136	572	18 599	574		576	66 736				
III		PLUS-VALUES, MOINS-VALUES		(19 % 15 % et 0% pour les entreprises à l'IS, 12,8 % pour les entreprises à l'IR) (Si ce cadre est insuffisant, joindre un état du même modèle)									
Nature des immobilisations cédées virées de poste à poste, mises hors service ou réintégrées dans le patrimoine privé y compris les produits de la propriété industrielle.		1	2	3	4	5	Cf. état 2033C-Détail						
		6	7	8	9	10							
Immobilisation	Valeur d'actif *	Amortissements *	Valeur résiduelle	Prix de cession *	Plus ou moins-values								
					Court terme *	Long terme							
						19 %	15 % ou 12,80 %	0 %					
①	②	③	④	⑤	⑥	⑦	⑧						
1													
2													
3													
4													
5													
6													
7													
8													
9													
10													
TOTAL	578	580	582	584	586	581	587	589					
Plus-values taxables à 19 % ⁽¹⁾		579		Régularisations	590	583	594	595					
TOTAL					596	585	597	599					

* Des explications concernant cette rubrique sont données dans la notice 2033-NOT.

(1) Ces plus-values sont imposables aux taux de 19 % en application des articles 238 bis JA, 210F et 208C du CGI. Joindre un état établi selon le même modèle, indiquant les modalités de calcul de ces plus-values.

4

RELEVÉ DES PROVISIONS - AMORTISSEMENTS DÉROGATOIRES - DÉFICITS REPORTABLES - DIVERS

Formulaire obligatoire (article 302 Septies
A bis du Code général des impôts)Désignation de l'entreprise : **SARL GOLF PARK EXPLOITATION**Néant *

I RELEVÉ DES PROVISIONS - AMORTISSEMENTS DÉROGATOIRES									
A NATURE DES PROVISIONS		Montant au début de l'exercice		Augmentations: dotations de l'exercice		Diminutions: reprises de l'exercice		Montant à la fin de l'exercice	
Provisions réglementées	Amortissements dérogatoires	600		602		604		606	
	Dont majorations exceptionnelles de 30 %	601		603		605		607	
	Autres provisions réglementées	610		612		614		616	
Provisions pour risques et charges		620		622		624		626	
Provisions pour dépréciation	Sur immobilisations	630		632		634		636	
	Sur stocks et en cours	640		642		644		646	
	Sur clients et comptes rattachés	650		652		654		656	
	Autres provisions pour dépréciation	660		662		664		666	
TOTAL		680		682		684		686	
B MOUVEMENTS AFFECTANT LA PROVISION POUR AMORTISSEMENTS DÉROGATOIRES					C VENTILATION DES DOTATIONS AUX PROVISIONS ET CHARGES À PAYER NON DÉDUCTIBLES POUR L'ASSIETTE DE L'IMPÔT (Si le cadre C est insuffisant, joindre un état du même modèle)				
		Dotations		Reprises					
Fonds commercial	681		683						
Autres Immob. incorp.	700		705		1	Indemnités pour congés à payer, charges sociales et fiscales correspondantes			
Terrains	710		715		2				
Constructions	720		725		3				
Inst. techniques mat. et outillage	730		735		4				
Inst. générales, agencements amén. div.	740		745		5				
Matériel de transport	750		755		6				
Autres immobilisations corporelles	760		765		7				
TOTAL		770		775		Total à reporter ligne 322 du tableau n° 2033-B	780		
II DÉFICITS REPORTABLES									
Déficits restant à reporter au titre de l'exercice précédent (1)								982	
Déficits transférés de plein droit (article 209-II-2 du CGI)		982 bis		Nombre d'opérations sur l'exercice		982 bis			
Déficits imputés								983	
Déficits reportables								984	
Déficits de l'exercice								860	
Total des déficits restant à reporter								870	
IV DIVERS									
Primes et cotisations complémentaires facultatives								381	
dont montant déductible des cotisations facultatives versées en application du I de l'article 154 bis du CGI dont cotisations facultatives Madelin (I de l'art. 154 bis du CGI)						325			
dont cotisations facultatives aux nouveaux plans d'épargne retraite						327			
Cotisations personnelles obligatoires de l'exploitant *								380	20 835
dont montant déductible des cotisations sociales obligatoires hors CSG-CRDS						326	649		
N° du centre de gestion agréé								388	
Montant de la TVA collectée								374	36 031
Montant de la TVA déductible sur biens et services (sauf immobilisations)								378	18 250
Montant des prélèvements personnels de l'exploitant								399	
Aides perçues ayant donné droit à la réduction d'impôt prévue au 4 de l'article 238 bis du CGI pour l'entreprise donatrice								398	
Montant de l'investissement reçu qui a donné lieu à amortissement exceptionnel chez l'entreprise investisseur dans le cadre de l'article 217 octies du CGI								397	

(1) Cette case correspond au montant porté sur la ligne 870 du tableau 2033D déposé au titre de l'exercice précédent.

* Des explications concernant cette rubrique figurent dans la notice n° 2033-NOT.

Désignation de l'entreprise : SARL GOLF PARK EXPLOITATION		Néant <input type="checkbox"/>	
Exercice ouvert le : 01012023 et clos le : 31122023		Durée en nombre de mois 12	
DECLARATION DES EFFECTIFS			
Effectifs moyens du personnel *	376		
dont apprentis	657		
dont handicapés	651		
Effectifs affectés à l'activité artisanale	861		
CALCUL DE LA VALEUR AJOUTEE			
I - Chiffre d'affaires de référence CVAE			
Ventes de produits fabriqués, prestations de services et marchandises	108		220 945
Redevances pour concessions, brevets, licences et assimilés	118		
Plus-values de cession d'immobilisations corporelles et incorporelles, si rattachées à une activité normale et courante	119		
Refacturations de frais inscrits au compte de transfert de charges	105		19
TOTAL 1	106		220 963
II - Autres produits à retenir pour le calcul de la valeur ajoutée			
Autres produits de gestion courante hors quote-parts de résultat sur opérations faites en commun	115		679
Production immobilisée à hauteur des seules charges déductibles ayant concouru à sa formation	143		
Subventions d'exploitation reçues	113		54 662
Variation positive des stocks	111		4 697
Transferts de charges déductibles de la valeur ajoutée	116		
Rentrées sur créances amorties lorsqu'elles se rapportent au résultat d'exploitation	153		
TOTAL 2	144		60 038
III - Charges à retenir pour le calcul de la valeur ajoutée			
Achats	121		73 796
Variation négative des stocks	145		
Services extérieurs, à l'exception des loyers et redevances	125		58 742
Loyers et redevances, à l'exception de ceux afférents à des immobilisations corporelles mises à disposition dans le cadre d'une convention de location-gérance ou de crédit-bail ou encore d'une convention de location de plus de 6 mois	146		
Taxes déductibles de la valeur ajoutée	133		
Autres charges de gestion courante hors quote-parts de résultat sur opérations faites en commun	148		994
Charges déductibles de la valeur ajoutée afférente à la production immobilisée déclarée	128		
Fraction déductible de la valeur ajoutée des dotations aux amortissements afférentes à des immobilisations corporelles mises à disposition dans le cadre d'une convention de location-gérance ou de crédit-bail ou encore d'une convention de location de plus de 6 mois	135		
Moins-values de cession d'immobilisations corporelles et incorporelles, si rattachées à une activité normale et courante	150		
TOTAL 3	152		133 532
IV - Valeur ajoutée produite			
Calcul de la valeur ajoutée	TOTAL 1 + TOTAL 2 - TOTAL 3	137	147 469
V - Cotisation sur la Valeur ajoutée des Entreprises			
Valeur ajoutée assujettie à la CVAE (à reporter sur les 1330-CVAE pour les multi-établissements et sur les 1329-AC et 1329-DEF. Si la V. calculée est négative, il convient de reporter un montant égal à 0 au cadre C des formulaires n° 1329-AC et 1329-DEF)	117		147 469
Cadre réservé au mono établissement au sens de la CVAE			
Les entreprises effectuant uniquement des opérations à caractères agricoles n'entrant pas dans le champ de la CVAE ne doivent pas compléter ce cadre. Si vous êtes assujettis à la CVAE et êtes un mono établissement au sens de la CVAE (cf notice de la déclaration n°1330-CVAE-SD), veuillez compléter le cadre ci-dessous et la ligne 117 (ci-dessus). Vous serez alors dispensé du dépôt de la déclaration 1330-CVAE-SD.			
Mono établissement au sens de la CVAE	020	X	
Chiffre d'affaires de référence CVAE	022		220 963
Effectifs au sens de la CVAE	023		
Chiffre d'affaires du groupe économique (art. 223 A du CGI)	026		
Période de référence	024		160
Date de cessation (de l'activité soumise à la CVAE)			186

(liste des personnes ou groupements de personnes de droit ou de fait
détenant directement au moins 10% du capital de la société)

N° de dépôt

(1) Néant

EXERCICE CLOS LE 3|1|1|2|2|0|2|3

N° SIRET 8|3|5|1|4|0|6|1|7|0|0|0|1|9

DENOMINATION DE L'ENTREPRISE SARL GOLF PARK EXPLOITATION

ADRESSE (voie) RUE DU DOCTEUR DHENIN

CODE POSTAL 62400

VILLE BETHUNE

NOMBRE TOTAL D'ASSOCIES OU ACTIONNAIRES PERSONNES MORALES DE L'ENTREPRISE	901		NOMBRE TOTAL DE PARTS OU D'ACTIONS CORRESPONDANTES	902	
NOMBRE TOTAL D'ASSOCIES OU ACTIONNAIRES PERSONNES PHYSIQUES DE L'ENTREPRISE	903	1	NOMBRE TOTAL DE PARTS OU D'ACTIONS CORRESPONDANTES	904	1 000

I. CAPITAL DETENU PAR LES PERSONNES MORALES :

Forme juridique Dénomination

N° SIREN (si société établie en France) % de détention Nb de parts ou actions

Adresse : N° Voie

Code postal Commune Pays

Forme juridique Dénomination

N° SIREN (si société établie en France) % de détention Nb de parts ou actions

Adresse : N° Voie

Code postal Commune Pays

Forme juridique Dénomination

N° SIREN (si société établie en France) % de détention Nb de parts ou actions

Adresse : N° Voie

Code postal Commune Pays

Forme juridique Dénomination

N° SIREN (si société établie en France) % de détention Nb de parts ou actions

Adresse : N° Voie

Code postal Commune Pays

II. CAPITAL DETENU PAR LES PERSONNES PHYSIQUES :

Titre (2) M Nom patronymique MERLOT Prénom(s) DIDIER

Nom marital MERLOT % de détention 100,00 Nb de parts ou actions 1 000

Naissance : Date 11011965 N° département 62 Commune BOULOGNESURMER Pays FRANCE

Adresse : N° 36 Voie CHEMIN DE LA TOUR

Code postal 59273 Commune FRETIN Pays FRANCE

Titre (2) Nom patronymique Prénom(s)

Nom marital % de détention Nb de parts ou actions

Naissance : Date N° département Commune Pays

Adresse : N° Voie

Code postal Commune Pays

(1) Lorsque le nombre d'associés excède le nombre de lignes de l'imprimé, utiliser un ou plusieurs tableaux supplémentaires. Dans ce cas, il convient de numéroter chaque tableau en haut et à gauche de la case prévue à cet effet et de porter le nombre total de tableaux souscrits en bas à droite de cette même case.

(2) Indiquer : M pour Monsieur, MME pour Madame.

* Des explications concernant cette rubrique figurent dans la notice n° 2033-NOT.